

# MONTHLY MEMBERSHIP PROGRESS REPORT

OMRÅDE SWEDEN

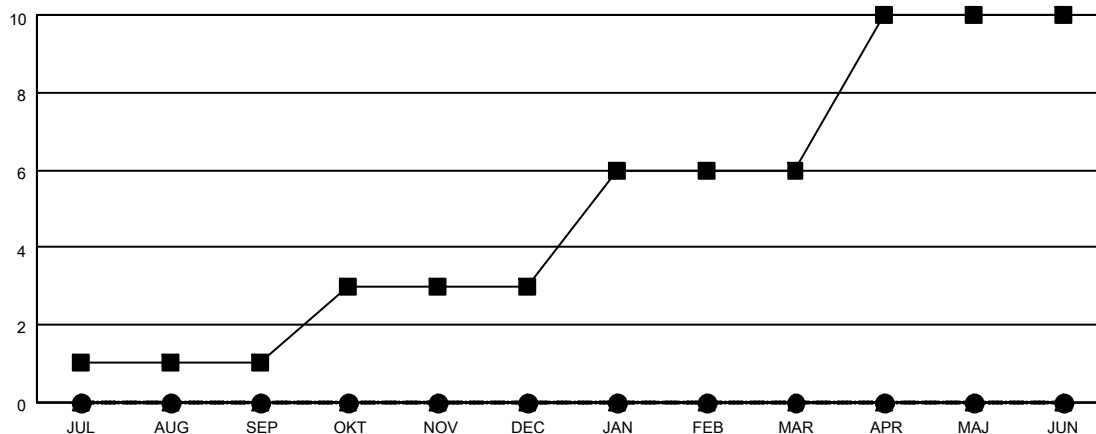
District 101 V

Results as of: 10/31/2022

Klubbar			
RESULTAT FÖR 2022-2023			
KVARTAL	MÅL AVSEENDE NYA KLUBBAR	NYA KLUBBAR	AVFÖRDA KLUBBAR
JUL/AUG/SEP	1	0	1
OKT/NOV/DEC	2	0	0
JAN/FEB/MAR	3	0	0
APR/MAJ/JUN	4	0	0

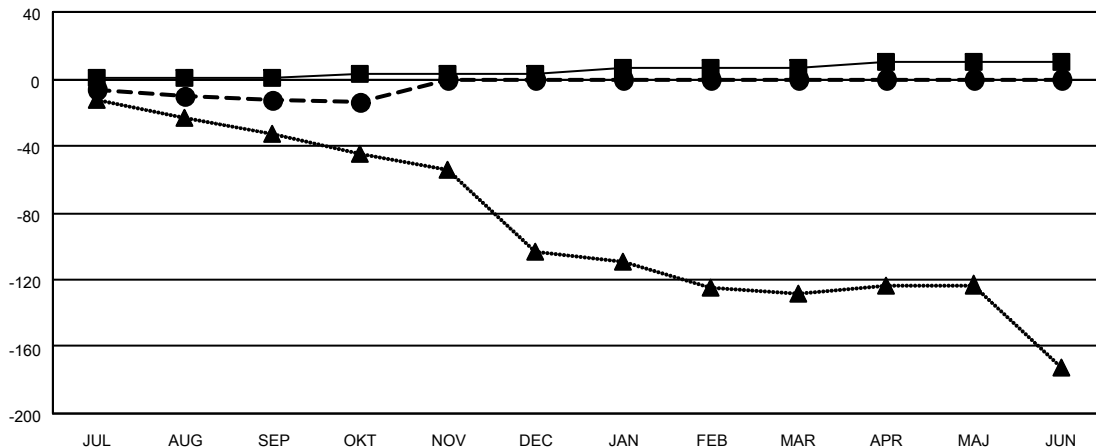
Medlemmar			
RESULTAT FÖR 2022-2023			
KVARTAL	MÅL FÖR NETTO MEDLEMSTILLVÄXT	FAKTISK MEDLEMSTILLVÄXT	FAKTISKT ANTAL AVFÖRDA MEDLEMMAR (inklusive transfer)
JUL/AUG/SEP	1	11	22
OKT/NOV/DEC	2	7	8
JAN/FEB/MAR	3	0	0
APR/MAJ/JUN	4	0	0

MÅL OCH FAKTISKT ANTAL NYA KLUBBAR



-■- MÅL AVSEENDE NYA KLUBBAR FÖR INNEVARANDE ÅR  
 -●- FAKTISKT ANTAL NYA KLUBBAR INNEVARANDE ÅR  
 -▲- FAKTISKT ANTAL NYA KLUBBAR UNDER FÖRGÅENDE ÅR

MÅL OCH FAKTISKT ANTAL MEDLEMMAR



-■- MÅL FÖR NETTO MEDLEMSTILLVÄXT  
 -●- FAKTISK MEDLEMSTILLVÄXT  
 -▲- FÖRRA ÅRETS FAKTISKA MEDLEMSANTAL

NEDLAGDA KLUBBAR: 1	
<u>AVFÖRDA MEDLEMMAR</u>	
AVLIDNA	2
NEDLAGD KLUBB	0
ANNAN	28
<b>TOTAL</b>	<b>30</b>

10 CLUBS OF 76 TOG UPP EN ELLER FLER NYA MEDLEMMAR

[KLICKA HÄR FÖR KUMULATIV MEDLEMSDATA](#)

KÖNSFÖRDELNING	
MAN	1,496 (84.86%)
KVINNA	267 (15.14%)
NON BINARY	0 (0.00%)
PREFER NOT TO ANSWER	0 (0.00%)
ANTALET FAMILJEMEDLEMMAR	102
FAMILJEMEDLEMMAR SOM BETALAR HÄLFTEN AV MEDLEMSAVGIFTEN	51